



Wie gut sind wir wirklich aufgestellt?

Über positive Presse zu unserem Landkreis Harburg freue ich mich immer. Aber als ich vor wenigen Tagen las, dass der Landkreis bei Gewerbeflächen gut aufgestellt sei, war ich verblüfft. Um es deutlich zu sagen: Nein, der Landkreis ist heute nicht gut aufgestellt. Die gewerblich nutzbaren, ohnehin raren Flächen in Bebauungsplänen sind weitgehend ausverkauft und viele Flächen sind zur Überplanung reserviert. Nur noch wenige Grundstücke stehen wirklich zur sofortigen Ansiedlung der Firmen zur Verfügung. Die Nachfrage ist hier im Süden der Metropole Hamburg anhaltend hoch.

Genau deshalb sprechen seit Jahresbeginn der Landkreis und die WLH mit den Städten und Gemeinden im Landkreis und suchen gemeinsam nach Zukunftsflächen für Gewerbe. Genau wie Wohnbauflächen gehört die Verfügbarkeit von Gewerbeflächen zur öffentlichen Daseinsvorsorge. Gewerbegebiete haben immer auch eine ordnende Wirkung. Ein Planverfahren dient dazu, die Schutzfaktoren für Mensch und Natur zu identifizieren, auf gegenseitige Verträglichkeit abzuwägen und Wildwuchs zu verhindern. Es ist wenig hilfreich, wenn Umweltschutzorganisationen reflexartig den „Landverbrauch“ kritisieren. Ähnliche Kritik habe ich übrigens bei dem erheblichen Bedarf für die vielen neuen Kindertagesstätten in Folge des Rechtsanspruchs auf einen Kindergartenplatz nicht gehört, allerdings auch nicht wirklich vermisst.

Ich weiß nicht, wie lange diese hohe Nachfrage nach Flächen für das Wohnen und Arbeiten im Landkreis Harburg anhält. Die WLH fördert diese Nachfrage im Interesse der Wirtschaftskraft unserer Kommunen und nutzt die Chance, das bestehende Missverhältnis zwischen Wohnwachstum und vorhandenen Arbeitsplätzen zu verbessern.

Herzlichst

Ihr Wilfried Seyer

Geschäftsführer der WLH | Wirtschaftsförderung im Landkreis Harburg GmbH

Die digitale Lieferkette – aktuelle Entwicklungen in der Logistik



Im Rahmen der Fachveranstaltungsreihe TREFFPUNKT INNOVATION gibt Prof. Dr. Michael Höbig von der HSBA Hamburg School of Business Administration spannende Einblicke in die digitale Lieferkette und aktuelle Entwicklungen in der Logistik. Die Veranstaltung findet statt am 10. April 2018 im ISI-Zentrum für Business, Gründung und Innovation in Buchholz. Die Teilnahme an Vortrag und Diskussion ist kostenfrei.

[Melden Sie sich jetzt für die Veranstaltung an. Weitere Informationen ...](#)

Vorfahrt für Innovationen: Technologie- und Innovationsprechtage



Die Innovationsförderung im Landkreis Harburg ist einer unserer Schwerpunkte. Nutzen Sie daher sehr gerne unsere verschiedensten Angebote, zum Beispiel die Veranstaltungen unserer Reihe TREFFPUNKT INNOVATION oder die Möglichkeit einer kostenfreien Innovations- und Technologietransferberatung für Unternehmen in Zusammenarbeit mit dem Transferzentrum Elbe-Weser (TZEW).

[Termin Innovations- und Sprechtag](#)

[Mehr Informationen zur Innovations- und Technologietransferberatung.](#)

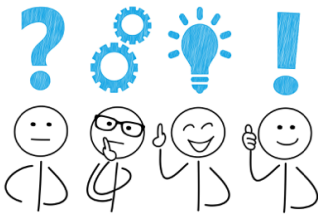
Neues Gewerbegebiet in der Wirtschaftsregion Nordheide geht an den Markt



Ein Jahr nach Baubeginn ist die Erschließung des Wirtschaftsgebietes Gauß'scher Bogen in der Gemeinde Bispingen abgeschlossen. Am 14. Februar 2018 wurde das Gebiet abgenommen, so dass jetzt ca. 14,5 ha Gewerbeland zur sofortigen Ansiedlung zur Verfügung stehen. Durch seine verkehrsgünstige Lage an der Autobahn A7 bietet Bispingen optimale Entwicklungsmöglichkeiten für Unternehmen aller Art.

[Lesen Sie mehr über das neue Gewerbegebiet in Bispingen ...](#)

Optimal durchstarten: Die WLH unterstützt Gründer und Start-ups



Wer ein Unternehmen gründet oder sich selbstständig macht, hat in der Regel viele Fragen und oft genug Hürden zu überwinden. Im Landkreis Harburg sind Sie allerdings herzlich willkommen und die WLH unterstützt Sie bei Ihrem Vorhaben. Dazu bieten wir Ihnen Beratung und Förderung sowie verschiedenste Veranstaltungen für Gründer, wie den Gründertreff, den Experten-Tag und viele weitere Seminare und Vorträge. Schauen Sie gerne vorbei, wir freuen uns auf Sie!

[Die aktuellen Termine und Veranstaltungen für Gründer finden Sie hier ...](#)

MKWI Multikonferenz Wirtschaftsinformatik – Data driven X – Turning Data into Value

MKWI 2018

Alle zwei Jahre fördert die MKWI Multikonferenz Wirtschaftsinformatik den Dialog zwischen Wissenschaft und Praxis. Wie Unternehmen und öffentliche Einrichtungen sich die ständig wachsenden Datenmengen zunutze machen können, ist Thema der diesjährigen MKWI 2018. Unter dem Motto „Data driven X – Turning Data into Value“ sind zahlreiche Fachvorträge und Workshops geplant, in denen innovative Themen der Wirtschaftsinformatik aus der Sicht von Wissenschaft und Praxis diskutiert werden.

Die Veranstaltung des Instituts für Wirtschaftsinformatik der Leuphana Universität Lüneburg besteht aus insgesamt 29 Teilkonferenzen zu verschiedenen Themen. Daneben besteht die Möglichkeit, zahlreiche Workshops zu besuchen. Da die Teilnehmerzahlen begrenzt sind, wird um vorherige Anmeldung gebeten.

MKWI Multikonferenz Wirtschaftsinformatik

Termin: 6. bis 9. März 2018

Veranstaltungsort: Leuphana Universität Lüneburg, Libeskind-Gebäude

[Mehr über die MKWI 2018 erfahren Sie hier ...](#)

Die WLH begrüßt Sonja Vent als neue feste Mitarbeiterin im Team der Wirtschaftsförderung



Sonja Vent verstärkt das Team der WLH GmbH und ist seit Februar als feste Mitarbeiterin verantwortlich für die Veranstaltungsorganisation und die Koordination von Marketing und Presse. Als bisher freie Kooperationspartnerin unterstützte sie die Leitung des ISI-Zentrums für Gründung, Business und Innovation schon seit der Eröffnung im Mai 2014. Durch ihre langjährige Selbständigkeit bringt die gelernte Hotelfachfrau viel Erfahrung im Bereich der Büro- und Veranstaltungsorganisation mit ein.

[Lernen Sie hier das ganze Team der WLH kennen ...](#)

Fotos: WLH GmbH; Landkreis Harburg; fotolia.com; MKWI; Privat

Sie erhalten diese E-Mail-Nachricht, weil Sie mit uns als Kunde oder Interessent in Geschäftsbeziehung stehen bzw. sich für das Abonnement des kostenlosen Newsletters der Wirtschaftsförderung im Landkreis Harburg GmbH angemeldet haben. Wenn Sie den Newsletter abbestellen möchten, klicken Sie bitte [hier](#).